

**BASURTO-ZORROTZA ALONSOTEGI**

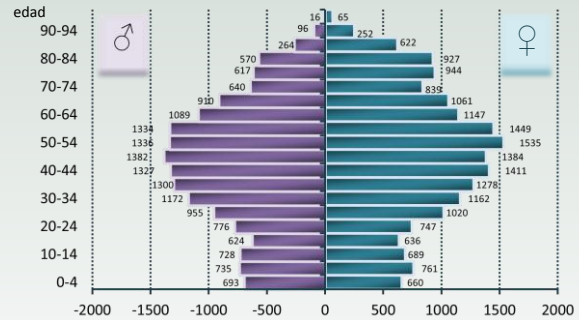
Febrero de 2017

**1 municipio y 6 barrios**  
Población: **32 298 habitantes**  
Razón de sexo: **0,89 (h/m)**

Padrón 2015

- Alonsotegi 2855 hab.
- Altamira 1751 hab.
- Basurto 13 586 hab.
- Masustegi-Monte Caramelo 4169 hab.
- Olabeaga 1237 hab.
- Zorrotza 11 339 hab.
- Diseminado Basurto-Z. 216 hab.

**BASUR.-ZORR. ALONS. 2014 – Pirámide de Población**



La población del distrito Basurto-Zorrotza-Alonsotegi tiene un alto porcentaje de mayores de 64 años; está en el quintil más alto de la CAPV. El índice de privación socioeconómica muestra que la mayoría de la población está en el quintil más pobre de la CAPV.

No hay diferencia respecto a la CAPV en la salud percibida por la población. La esperanza de vida es similar a la de la CAPV. La tasa de frecuentación hospitalaria y la tasa de mortalidad son similares a las de la CAPV.

La prevalencia de hombres que fuman es mayor que en la CAPV. El consumo de alcohol de alto riesgo, de frutas y verduras y la prevalencia de obesidad son similares a la CAPV.

La incidencia de cáncer es ascendente en hombres y mujeres desde el año 2000. Hay una mayor mortalidad que en la CAPV por cáncer colo-rectal en hombres. No hay diferencias significativas en la incidencia y mortalidad por cáncer de pulmón, mama ni próstata, ni en la mortalidad por cáncer en menores de 65 años.

La mortalidad por enfermedad de Alzheimer, por otras demencias y por cirrosis hepática no presenta diferencias significativas con la CAPV. La incidencia de tuberculosis es similar a la de la CAPV.

Las prevalencias de hipertensión arterial e hiperlipidemias son algo mayores a las de la CAPV y las de diabetes mellitus similares. En relación a la CAPV, hay una mayor mortalidad en los hombres por cardiopatía isquémica y menor mortalidad en las mujeres por enfermedad cerebrovascular.

Las hospitalizaciones por intento de suicidio presentan una tasa significativamente inferior a la de la CAPV.

La mortalidad ajustada a la edad en los hombres es menor que en la CAPV para las enfermedades mentales.

**Leyenda**

- OSI / Comarca
- Unidades de Gestión

**Índice de privación**

- I (Rico)
- II
- III
- IV
- V (Pobre)

**Leyenda**

- OSI-Osakidetza
- Unidades de Gestión

**% de mayores de 64 años**

- %12 - 16,99 (menor)
- %17 - 17,99
- %18 - 19,99
- %20 - 21,99
- %22 - 32 (mayor)



Unidad de Vigilancia Epidemiológica  
Delegación Territorial de Bizkaia



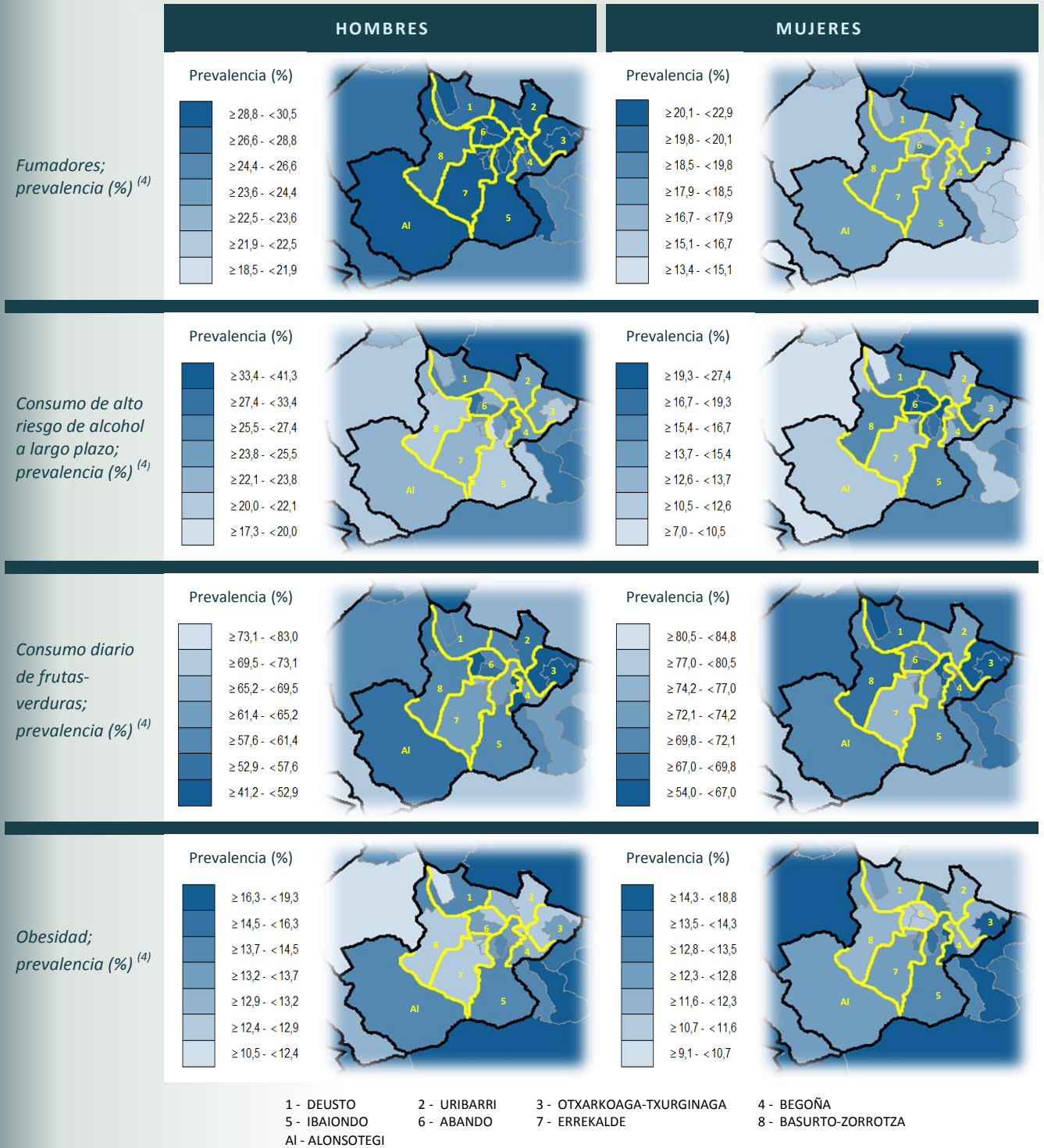
Alameda Rekalde, 39 A  
48008 BILBAO  
Tif. 94 403 1590

epidemiologia-bizkaia@euskadi.eus

PRIVACIÓN

ENVEJECIMIENTO

DETERMINANTES DE SALUD. ESCAV 2013. BILBAO





Tema	Indicador	CAPV	Bizkaia	Bilbao	Deusto	Uribarri	BASUR. ZORRO. ALONS.	Begoña	Ibaiondo	Abando	Errekalde	Otxark.-Txurdin.
<b>DETERMINANTES SOCIO-DEMOGRÁFICOS</b>												
Pobreza	Renta; renta familiar (€). Eustat <sup>(1)</sup>	41 104	42 607	36 670	-	-	-	-	-	-	-	-
Desempleo	Paro; tasa (% paro registrado). Lanbide <sup>(2)</sup>	15,33	16,32	14,1	-	-	-	-	-	-	-	-
Educación	Población sin terminar estudios secundarios; mayores de 10 años y no estudiando (%). Eustat <sup>(1)</sup>	40,46	40,44	37,89	-	-	-	-	-	-	-	-
<b>DETERMINANTES DE ESTILO DE VIDA</b>												
Consumo de tabaco	Fumadores; hombres; prevalencia (%) <sup>(4)</sup>	24,1	25,6	28,8	26,6-28,8 28,8-30,5	28,8-30,5	26,6-28,8 28,8-30,5	26,6-28,8	28,8-30,5	28,8-30,5	28,8-30,5	28,8-30,5
	Fumadoras; mujeres; prevalencia (%) <sup>(4)</sup>	18,7	18,3	19,2	16,7-17,9 17,9-18,5	16,7-17,9 17,9-18,5	17,9-18,5	16,7-17,9 17,9-18,5	16,7-17,9 17,9-18,5	16,7-17,9 18,5-19,8	17,9-18,5	17,9-18,5
Consumo de riesgo de alcohol	Consumo de alto riesgo a largo plazo; hombres; prevalencia (%) <sup>(4)</sup>	25,1	25,1	23,2	22,1-23,8 23,8-25,5	22,1-23,8 23,8-25,5	20,0-22,1 22,1-23,8	23,8-25,5 25,5-27,4	17,3-20,0 25,5-27,4	25,5-27,4 27,4-33,4	22,1-23,8	20,0-22,1 23,8-25,5
	Consumo de alto riesgo a largo plazo; mujeres; prevalencia (%) <sup>(4)</sup>	14,7	14,3	16,1	7,0-10,5 10,5-12,6	10,5-12,6 12,6-13,7	10,5-12,6 13,7-15,4	10,5-12,6 12,6-13,7	13,7-15,4 19,3-27,4	19,3-27,4	12,6-13,7 15,4-16,7	13,7-15,4 15,4-16,7
Dieta saludable	Consumo diario de frutas-verduras; hombres; prevalencia (%) <sup>(4)</sup>	64,5	62,8	59,3	41,2-52,9 57,6-61,4	52,9-57,6 57,6-61,4	41,2-52,9 57,6-61,4	41,2-52,9 57,6-61,4	57,6-61,4 61,4-65,2	41,2-52,9 73,1-83,0	61,4-65,2 73,1-83,0	41,2-52,9 61,4-65,2
	Consumo diario de frutas-verduras; mujeres; prevalencia (%) <sup>(4)</sup>	73	72,2	70,6	54,0-67,0 67,0-69,8	69,8-72,0 74,2-77,0	67,0-69,8 69,8-72,1	67,0-69,8 69,8-72,1	54,0-67,0 72,1-74,2	67,0-69,8 69,8-72,1	77,0-80,5	54,0-67,0
Actividad física	Desplazamiento activo al trabajo o lugar de estudio; hombres; prevalencia (%) <sup>(4)</sup>	16,5	16,4	28,0	20,0-26,8 26,8-40,3	20,0-26,8 26,8-40,3	26,8-40,3	26,8-40,3	20,0-26,8 26,8-40,3	26,8-40,3	26,8-40,3	20,0-26,8
	Desplazamiento activo al trabajo o lugar de estudio; mujeres; prevalencia (%) <sup>(4)</sup>	22,9	20,9	31,0	15,9-18,3 21,3-23,3	18,3-21,3 28,8-31,6	23,3-28,0 31,6-46,9	31,6-46,9	23,3-28,0	31,6-46,9	28,0-31,6 31,6-46,9	15,9-18,3 18,3-21,3
Obesidad	Obesidad; hombres; prevalencia (%) <sup>(4)</sup>	14,1	14,5	13,3	10,5-12,4 13,7-14,5	12,4-12,9 12,9-13,2	12,4-12,9 13,7-14,5	12,9-13,2 13,2-13,7	13,2-13,7 13,7-14,5	12,4-12,9 13,2-13,7	12,4-12,9	12,4-12,9 13,2-13,7
	Obesidad; mujeres; prevalencia (%) <sup>(4)</sup>	12,3	12,8	12,2	11,6-12,3 12,3-12,8	11,6-12,3 12,8-13,5	11,6-12,3 12,8-13,5	14,3-18,8	12,3-12,8 13,5-14,3	10,7-11,6	12,3-12,8	11,6-12,3 14,3-18,8
<b>ESPERANZA DE VIDA</b>												
Esperanza de vida	Esperanza de vida al nacer. Hombres (años) <sup>(3)</sup>	79,54	79,21	78,98	79,63	78,13	78,71	80,00	77,14	79,07	78,13	76,55
	Esperanza de vida al nacer. Mujeres (años) <sup>(3)</sup>	86,43	86,28	86,79	86,66	87,03	86,28	86,06	84,88	86,46	86,90	84,68
	Esperanza de vida a los 65 años. Hombres (años) <sup>(3)</sup>	18,86	18,67	18,74	19,15	19,00	18,36	19,60	17,37	18,61	18,58	17,04
	Esperanza de vida a los 65 años. Mujeres (años) <sup>(3)</sup>	23,9	23,81	24,44	24,68	24,60	24,54	24,40	23,11	23,91	24,94	22,83
<b>MORBI-MORTALIDAD GENERAL</b>												
Percepción de salud	Hombres con mala salud percibida; prevalencia (%) <sup>(4)</sup>	16,7	16,0	16,4	11,4-13,6 16,2-17,1	11,4-13,6 16,2-17,1	14,8-15,5 16,2-17,1	14,9-15,5	14,9-15,5 16,2-17,1	11,4-13,6 15,5-16,2	16,2-17,1	14,2-14,9 14,9-15,5
	Mujeres con mala salud percibida; prevalencia (%) <sup>(4)</sup>	19,6	22,1	21,9	18,6-20,1 22,0-23,5	23,5-26,0 26,0-29,4	26,0-29,4	20,1-22,0 26,0-29,4	23,5-26,0 26,0-29,4	9,6-15,2 15,2-18,6	20,1-22,0 26,0-29,4	26,0-29,4
Hospitalización	Frecuentación hospitalaria, todas las causas /1000 <sup>(5)</sup>	145,13	138,67	148,19	140,14	140,13	147,22	139,59	159,71	124,51	148,42	171,65
Mortalidad	Mortalidad, todas las causas; tasa de mortalidad /100 000 <sup>(3)</sup>	909,55	923,2	897,41	868,42	888,43	907,89	863,43	1024,91	889,21	907,13	1076,87
<b>MORBI-MORTALIDAD, CAUSAS ESPECÍFICAS</b>												
Cáncer. Mortalidad prematura	Cáncer; hombres, <65 años; tasa de mortalidad /100 000 <sup>(3)</sup>	114,55	119,43	121,97	109,65	118,74	137,86	117,04	143,25	83,55	135,50	154,90
	Cáncer; mujeres, <65 años; tasa de mortalidad /100 000 <sup>(3)</sup>	67,64	68,41	74,05	82,50	76,47	66,10	66,39	59,61	77,39	79,70	93,96
146,99Cáncer, principales localizaciones: colon-recto, pulmón, mama y próstata	Cáncer colo-rectal; hombres; tasa de incidencia /100 000 <sup>(6)</sup>	125,69	131,18	137,36	128,17	141,33	146,99	134,25	137,64	145,56	127,08	132,63
	Cáncer colo-rectal; hombres; tasa de mortalidad /100 000 <sup>(3)</sup>	49,11	51,73	55,07	47,33	47,57	73,60	50,50	74,84	45,19	61,59	51,29
	Cáncer colo-rectal; mujeres; tasa de incidencia /100 000 <sup>(6)</sup>	68,99	72,42	70,26	68,88	72,13	54,09	59,44	71,90	78,78	65,06	80,12
	Cáncer colo-rectal; mujeres; tasa de mortalidad /100 000 <sup>(3)</sup>	27,33	28,34	29,36	25,23	43,86	28,78	33,90	31,12	23,62	29,13	29,97
	Cáncer de pulmón; hombres; tasa de incidencia /100 000 <sup>(6)</sup>	103,53	110,06	114,01	108,81	109,79	101,00	109,69	124,13	124,09	110,32	113,01
	Cáncer de pulmón; hombres; tasa de mortalidad /100 000 <sup>(3)</sup>	84,61	90,48	90,30	85,06	83,74	76,96	96,19	114,44	76,73	89,16	106,21
	Cáncer de pulmón; mujeres; tasa de incidencia /100 000 <sup>(6)</sup>	26,61	28,69	32,67	27,38	26,34	31,77	27,26	42,17	41,81	30,95	19,13
	Cáncer de pulmón; mujeres; tasa de mortalidad /100 000 <sup>(3)</sup>	21,08	21,46	25,59	26,63	28,21	18,76	22,11	25,19	33,12	27,92	18,83
	Cáncer de mama; mujeres; tasa de incidencia /100 000 <sup>(6)</sup>	124,72	124,11	127,91	122,51	122,28	110,34	105,21	130,67	152,75	144,36	102,48
	Cáncer de mama; mujeres; tasa de mortalidad /100 000 <sup>(3)</sup>	29,58	30,79	32,01	32,80	30,21	36,78	28,46	30,91	33,23	32,50	42,91
Cáncer de próstata; hombres; tasa de incidencia /100 000 <sup>(6)</sup>	154,66	143,34	150,62	139,11	156,77	137,18	156,37	155,75	136,92	152,57	146,15	

Tema	Indicador	CAPV	Bizkaia	Bilbao	Deusto	Uribarri	BASURTO-ZORROTA ALONSOTEGI	Begoña	Ibaiondo	Abando	Errekalde	Otxark.-Txurdin.
Enfermedades cardiovasculares: hipertensión arterial, hiperlipidemias, cardiopatía isquémica, enfermedad cerebro-vascular	Hipertensión arterial; hombres; prevalencia (%) <sup>(7)</sup>	17,38	18,06	16,76	17,02	19,71	18,20	19,02	12,72	15,13	17,45	16,76
	Hipertensión arterial; mujeres; prevalencia (%) <sup>(7)</sup>	17,63	18,56	18,23	17,94	20,70	19,08	19,96	15,59	16,16	20,21	18,99
	Hiperlipidemias; hombres; prevalencia (%) <sup>(7)</sup>	14,04	15,26	14,38	13,92	16,95	15,66	16,11	11,20	12,23	13,93	18,40
	Hiperlipidemias; mujeres; prevalencia (%) <sup>(7)</sup>	13,09	15,32	15,63	14,91	17,87	16,08	17,87	12,73	13,87	14,78	19,25
	Card. isquémica; hombres; tasa de altas hospitalarias /100 000 <sup>(5)</sup>	384,57	373,44	389,53	374,88	326,73	361,14	389,53	364,34	360,94	378,06	424,67
	Cardiopatía isquémica; hombres; tasa de mortalidad /100 000 <sup>(3)</sup>	83,86	90,15	97,72	113,24	83,28	112,43	76,02	103,39	102,25	99,21	109,94
	Card. isquémica; mujeres; tasa de altas hospitalarias /100 000 <sup>(5)</sup>	129,45	128,77	115,40	125,79	118,19	120,41	115,40	140,65	100,37	129,53	212,91
	Cardiopatía isquémica; mujeres; tasa de mortalidad /100 000 <sup>(3)</sup>	49,34	51,79	50,06	50,18	45,95	50,99	45,62	56,61	50,25	47,22	75,59
	Enf. cer. vascular; hombres; tasa de altas hospitalarias /100 000 <sup>(5)</sup>	299,58	282,89	307,17	347,25	305,38	317,40	307,17	347,28	319,06	375,45	387,20
Enf. cerebro vascular; hombres; tasa de mortalidad /100 000 <sup>(3)</sup>	57,99	58,81	59,43	54,47	62,60	60,05	54,25	65,92	63,46	52,75	87,16	
Enf. cer. vascular; mujeres; tasa de altas hospitalarias /100 000 <sup>(5)</sup>	253,65	230,54	264,90	278,27	269,95	290,00	264,90	331,21	237,89	268,88	311,10	
Enf. cerebro vascular; mujeres; tasa de mortalidad /100 000 <sup>(3)</sup>	72,65	75,95	70,20	70,17	78,31	53,91	84,17	63,72	78,92	73,32	60,42	
Enfermedades respiratorias: EPOC, tuberculosis	Enf. pulmonar obstructiva crónica; hombres; prevalencia (%) <sup>(7)</sup>	2,04	2,08	2,07	2,02	2,26	2,27	2,34	2,05	1,28	2,69	2,46
	Enf. pulmonar obstructiva crónica; mujeres; prevalencia (%) <sup>(7)</sup>	0,87	0,86	1,07	0,95	0,94	0,94	1,17	1,17	0,96	1,12	1,44
	Tuberculosis; tasa de incidencia media anual /100 000 <sup>(8)</sup>	16,39	15,76	20,58	23,33	19,53	16,00	11,63	33,94	13,23	20,53	19,08
Enfermedades del sistema nervioso central: Alzheimer; demencias vasculares y otras	Alzheimer; hombres; tasa de mortalidad /100 000 <sup>(3)</sup>	17,69	18,13	18,95	20,22	20,38	15,28	15,31	26,19	15,52	18,87	28,82
	Alzheimer; mujeres; tasa de mortalidad /100 000 <sup>(3)</sup>	42,44	40,34	43,83	37,55	43,86	52,67	48,51	48,85	36,62	39,30	80,40
	Demencias; hombres; tasa de mortalidad /100 000 <sup>(3)</sup>	33,72	35,02	34,83	36,62	31,41	23,24	29,69	43,71	40,46	34,96	53,19
	Demencias; mujeres; tasa de mortalidad /100 000 <sup>(3)</sup>	64,58	65,54	59,90	66,84	59,59	57,67	51,92	58,30	61,83	63,94	92,01
Enfermedades del aparato digestivo: cirrosis hepática	Cirrosis hepática; hombres; tasa de mortalidad /100 000 <sup>(3)</sup>	18,34	19,14	21,85	18,59	21,62	18,39	17,73	21,87	20,85	22,91	41,60
	Cirrosis hepática; mujeres; tasa de mortalidad /100 000 <sup>(3)</sup>	7,35	7,81	9,16	8,46	6,98	8,81	10,86	13,58	8,62	7,91	6,33
Enfermedades endocrinas: diabetes mellitus	Diabetes mellitus; hombres; prevalencia (%) <sup>(7)</sup>	6,84	5,85	5,36	5,28	6,00	5,95	6,02	4,64	4,10	6,18	6,10
	Diabetes mellitus; mujeres; prevalencia (%) <sup>(7)</sup>	4,73	4,83	4,52	4,23	4,93	5,09	4,91	4,80	2,85	5,52	6,22
Causas externas: fracturas de cuello de fémur, accidentes de tráfico, suicidio	Fr. de cuello de fémur, >65 años; tasa de altas hopita. /100 000 <sup>(5)</sup>	538,94	545,2	562,90	484,02	525,20	546,21	515,94	701,33	635,41	446,43	711,36
	Accidentes de tráfico; tasa de mortalidad /100 000 <sup>(3)</sup>	4,25	4,16	3,71	4,58	4,61	4,23	2,92	3,73	3,91	2,31	3,94
	Intentos de suicidio; tasa de altas hospitalarias /100 000 <sup>(5)</sup>	23,42	15,24	16,15	15,75	22,25	12,30	10,86	15,79	13,16	16,02	25,87
	Suicidio; tasa de mortalidad /100 000 <sup>(3)</sup>	7,61	7,25	7,43	7,56	7,33	9,94	8,47	5,04	5,33	7,50	10,40
GRUPOS VULNERABLES												
Mujeres	Interrupciones voluntarias del embarazo; tasa /1000 <sup>(10)</sup>	9,72	9,90	14,63	-	-	-	-	-	-	-	-
Apoyo	Apoyo social afectivo bajo; hombres; prevalencia (%) <sup>(4)</sup>	25,2	26,0	34,1	31,8-36,0 36,0-51,0	26,2-31,8	26,2-31,8 31,8-36,0	31,8-36,0	23,0-26,2 31,8-36,0	31,8-36,0 36,0-51,0	31,8-36,0	31,8-36,0 36,0-51,0
	Apoyo social afectivo bajo; mujeres; prevalencia (%) <sup>(4)</sup>	24,0	23,3	26,0	21,0-23,4 23,4-25,5	23,4-25,5	21,0-23,4 27,3-29,5	27,3-29,5	23,4-25,5 29,5-44,5	21,0-23,4 27,3-29,5	18,2-21,0	27,3-29,5 29,5-44,5

- (1) Eustat - Euskal Estatistika Erakundea - Instituto Vasco de Estadística (2013)
- (2) Lanbide. Departamento de Empleo y Políticas Sociales (2014)
- (3) Registro de Mortalidad (quinquenio 2009-2013)
- (4) Encuesta de salud 2013 (ESCAV): Departamento de Salud. Gobierno Vasco. Dirección de Planificación, Organización y Evaluación Sanitaria
- (5) Registro de Altas Hospitalarias (RAH): Departamento de Salud. Gobierno Vasco. Direcciones de Salud Pública y de Planificación, Organización y Evaluación Sanitaria (trienio 2012-2014)
- (6) Registro de Cáncer de Euskadi (RCEME): Departamento de Salud. Gobierno Vasco. Direcciones de Salud Pública y de Planificación, Organización y Evaluación Sanitaria (quinquenio 2008-2012)
- (7) Registro de Crónicos de Osabide. Tasas de prevalencia cruda (2011)
- (8) Enfermedades de Declaración Obligatoria (EDO) (2010-2014)
- (9) Registro de Nacimientos (2012)
- (10) Registro de Interrupciones Voluntarias del Embarazo (IVE) (2012)

Las tasas de la Organización Sanitaria Integrada, de Bizkaia y de las Zonas de Salud se han estandarizado tomando como población de referencia la de la CAPV.

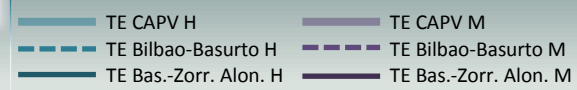
 Peor que el valor de la CAPV (intervalo de confianza del 95%)  
 (4) Alguna de las zonas básicas de salud está en el ranking de los 10 peores de la CAPV.

 Mejor que el valor de la CAPV (intervalo de confianza del 95%)  
 (4) Alguna de las zonas básicas de salud está en el ranking de los 10 mejores de la CAPV.

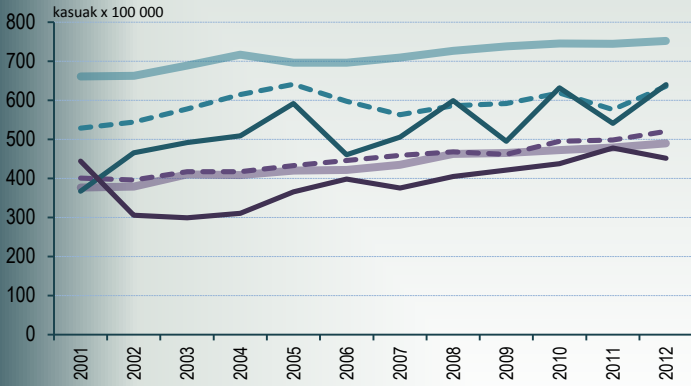
Basurto-Zorrotza Alonsotegi consta de dos Zonas Básicas de Salud en la ESCAV: BASURTO y ZORROTA  
 BASURTO incluye los barrios de ALTAMIRA, BASURTO, MASUSTEGI-MONTE CAMELO, OLABEAGA y parte del DISEMINADO DE BASURTO-ZORROTZA  
 ZORROTZA incluye los barrios de ZORROTZA, parte del DISEMINADO DE BASURTO-ZORROTZA y ALONSOTEGI

# Evolución de indicadores

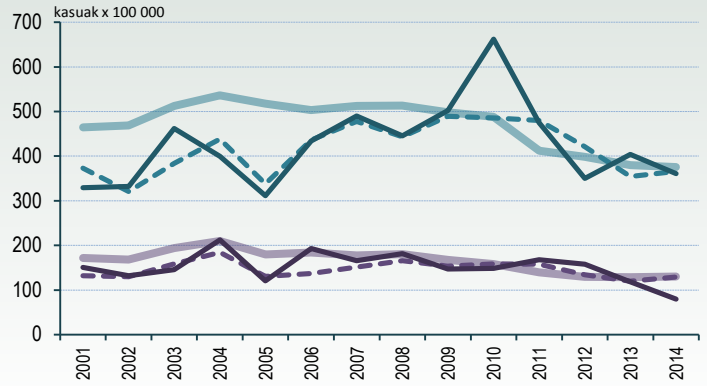
TASAS ESTANDARIZADAS, POBLACIÓN DE REFERENCIA: CAPV



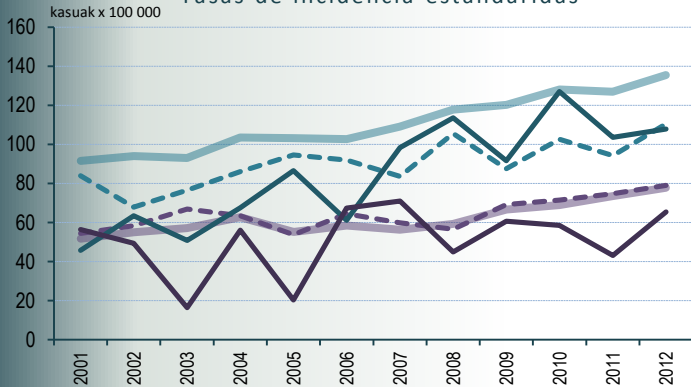
**Cáncer. Todas las localizaciones**  
Tasas de incidencia estandarizadas



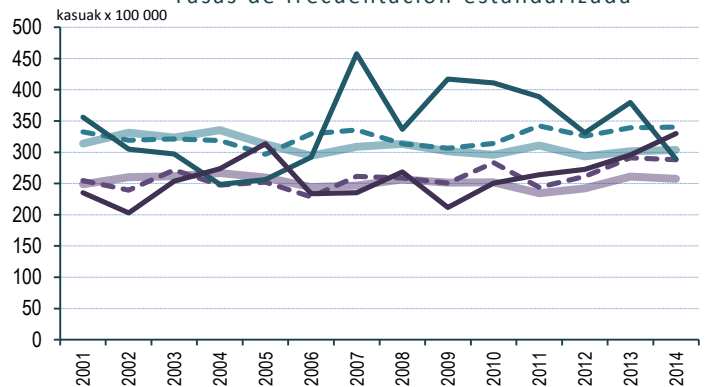
**Cardiopatía isquémica**  
Tasas de frecuentación estandarizada



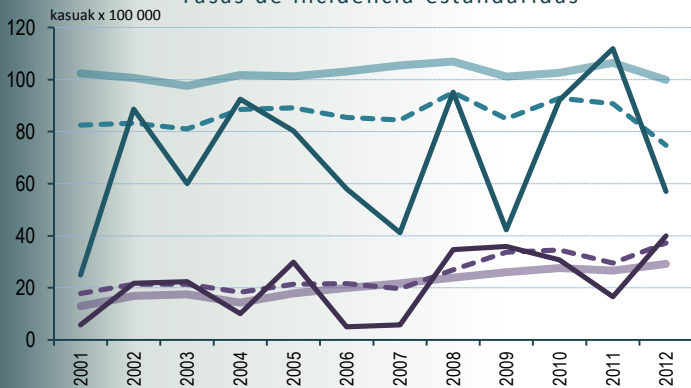
**Cáncer de colon y recto**  
Tasas de incidencia estandarizadas



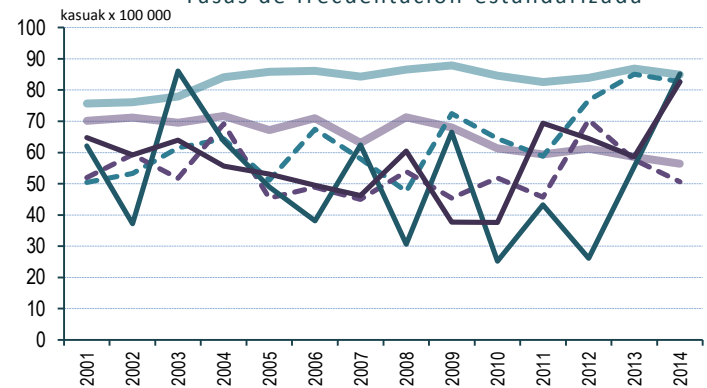
**Enfermedad cerebro-vascular**  
Tasas de frecuentación estandarizada



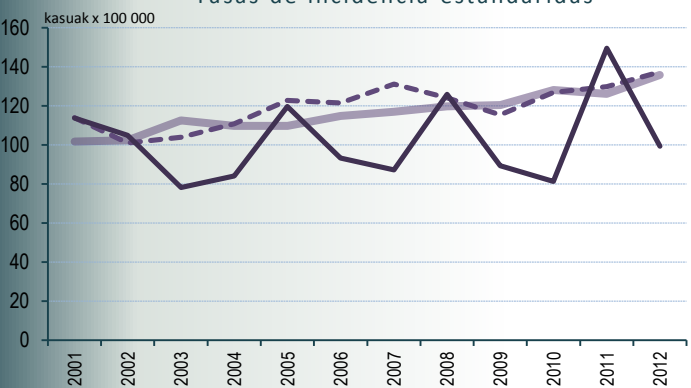
**Cáncer de pulmón**  
Tasas de incidencia estandarizadas



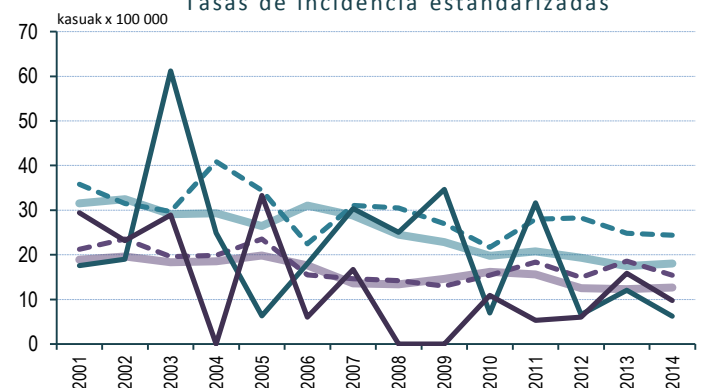
**Diabetes mellitus**  
Tasas de frecuentación estandarizada



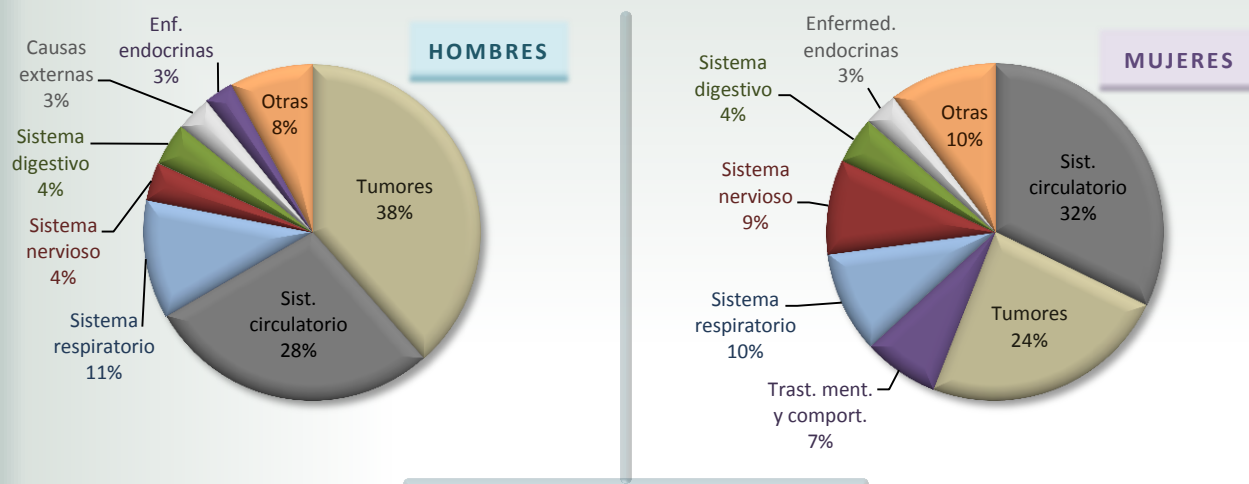
**Cáncer de mama en mujeres**  
Tasas de incidencia estandarizadas



**Tuberculosis**  
Tasas de incidencia estandarizadas



**MORTALIDAD PROPORCIONAL**  
DEFUNCIONES (%) POR SEXO Y GRANDES GRUPOS DE CAUSAS



**FALLECIDOS Y TASAS DE MORTALIDAD POR CAUSAS (19 grandes grupos)**  
BASURTO-ZORROTZA ALONSOTEGI 2009-2013

	HOMBRES				MUJERES			
	Muertes	Tasa Cruda	Tasa Estand.	Tasa CAPV	Muertes	Tasa Cruda	Tasa Estand.	Tasa CAPV
Enf. infecciosas y parasitarias (I)	15	19,13	18,34	14,43	9	9,53	8,93	15,00
Tumores (II)	328	418,29	401,19	358,81	181	191,71	181,99	207,04
Enf. sangre y órg.hematop.; tr. inmunit. (III)	1	1,28	1,13	3,08	5	5,30	4,86	4,63
Enf. endocrinas, nutrición. y metabólicas (IV)	24	30,61	28,85	24,17	25	26,48	24,32	32,94
Trastorn. mentales y del comportamiento (V)	18	22,95	21,45	35,86	55	58,26	53,84	66,04
Enf. sistema nervioso, ojo y oído (VI,VII,VIII)	31	39,53	36,38	42,56	69	73,08	67,73	65,46
Enf. sistema circulatorio (IX)	241	307,34	291,07	254,50	245	259,50	238,98	265,85
Enf. sistema respiratorio (X)	97	123,70	114,68	94,66	74	78,38	72,74	72,97
Enf. sistema digestivo (XI)	35	44,63	42,66	46,60	34	36,01	33,45	39,78
Enf. piel y tejido subcutáneo (XII)	0	-	-	1,59	2	2,12	1,95	2,77
Enf. s. osteo-muscular y tej. conjuntivo (XIII)	3	3,83	3,46	5,99	13	13,77	12,77	12,09
Enf. sistema genito-urinario (XIV)	18	22,95	21,11	18,37	12	12,71	11,75	19,87
Embarazo, parto, puerperio (XV)	-	-	-	-	0	-	-	0,02
Afecciones perinatales (XVI)	2	2,55	2,99	1,40	7	7,41	8,52	1,35
Malf. congénitas, defor., an. cromos. (XVII)	2	2,55	2,48	2,08	0	-	-	1,67
Causas mal definidas (XVIII)	9	11,48	10,50	17,58	18	19,07	17,63	28,70
Causas externas (XIX)	29	36,98	36,10	43,45	12	12,71	12,10	20,97
<b>TOTAL</b>	<b>853</b>	<b>1087,80</b>	<b>1032,41</b>	<b>965,12</b>	<b>761</b>	<b>806,05</b>	<b>751,54</b>	<b>856,67</b>

\* Hay una mortalidad menor que en la CAPV en los hombres por trastornos mentales.

## INDICADORES A NIVEL DE ÁREAS PEQUEÑAS, ZONAS BÁSICAS DE SALUD Y MUNICIPIOS

### 1. INDICADORES SOCIOECONÓMICOS POR MUNICIPIOS 2001

[http://www.osakidetza.euskadi.eus/r85-pkosag06/es/contenidos/informacion/indica\\_socioeco\\_muni\\_2001/es\\_priva/index.html](http://www.osakidetza.euskadi.eus/r85-pkosag06/es/contenidos/informacion/indica_socioeco_muni_2001/es_priva/index.html)

### 2. PERFIL DE SALUD ESCAV-2013, OSI BILBAO BASURTO

[http://www.osakidetza.euskadi.eus/contenidos/informacion/encuesta\\_salud\\_publicaciones/es\\_escav13/ad\\_juntos/Bilbo\\_Basurtu.pdf](http://www.osakidetza.euskadi.eus/contenidos/informacion/encuesta_salud_publicaciones/es_escav13/ad_juntos/Bilbo_Basurtu.pdf)

### 3. ATLAS DE LA ESCAV-2013 POR ZONAS BÁSICAS DE SALUD

[http://www.osakidetza.euskadi.eus/contenidos/informacion/encuesta\\_salud\\_publicaciones/es\\_escav13/ad\\_juntos/AtlasEremuTxiki.pdf](http://www.osakidetza.euskadi.eus/contenidos/informacion/encuesta_salud_publicaciones/es_escav13/ad_juntos/AtlasEremuTxiki.pdf)

### 4. ATLAS MUNICIPAL DE CÁNCER EN LA CAPV

[http://www.osakidetza.euskadi.eus/contenidos/informacion/epidemiologica\\_publicaciones/es\\_epidemi/ad\\_juntos/Atlas%20del%20Cancer.pdf](http://www.osakidetza.euskadi.eus/contenidos/informacion/epidemiologica_publicaciones/es_epidemi/ad_juntos/Atlas%20del%20Cancer.pdf)

### 5. MORTALIDAD POR ÁREAS PEQUEÑAS ENTRE 1996-2001 Y 2002-2007

[http://www.osakidetza.euskadi.eus/r85-pkosag01/es/contenidos/informacion/evo\\_morta\\_sec/es\\_evomorta/index.html](http://www.osakidetza.euskadi.eus/r85-pkosag01/es/contenidos/informacion/evo_morta_sec/es_evomorta/index.html)

### 6. MORTALIDAD POR ZONAS BÁSICAS DE SALUD 1996-2003

[http://www.osakidetza.euskadi.eus/r85-pkosag03/es/contenidos/informacion/morta9603\\_zbs/es\\_mortazbs/index.html](http://www.osakidetza.euskadi.eus/r85-pkosag03/es/contenidos/informacion/morta9603_zbs/es_mortazbs/index.html)

### 7. DESIGUALDADES EN LA ESPERANZA DE VIDA EN LAS ZONAS BÁSICAS DE SALUD 2006-2010

[http://www.osakidetza.euskadi.eus/contenidos/informacion/osagin/es\\_profesio/adjuntos/ot2015\\_1.pdf](http://www.osakidetza.euskadi.eus/contenidos/informacion/osagin/es_profesio/adjuntos/ot2015_1.pdf)

### 8. ESPERANZA DE VIDA AL NACER POR ÁREAS PEQUEÑAS 2001-2005

[http://www.osakidetza.euskadi.eus/r85-pkosag07/es/contenidos/informacion/espevida\\_zbs\\_0105/es\\_espev/index.html](http://www.osakidetza.euskadi.eus/r85-pkosag07/es/contenidos/informacion/espevida_zbs_0105/es_espev/index.html)